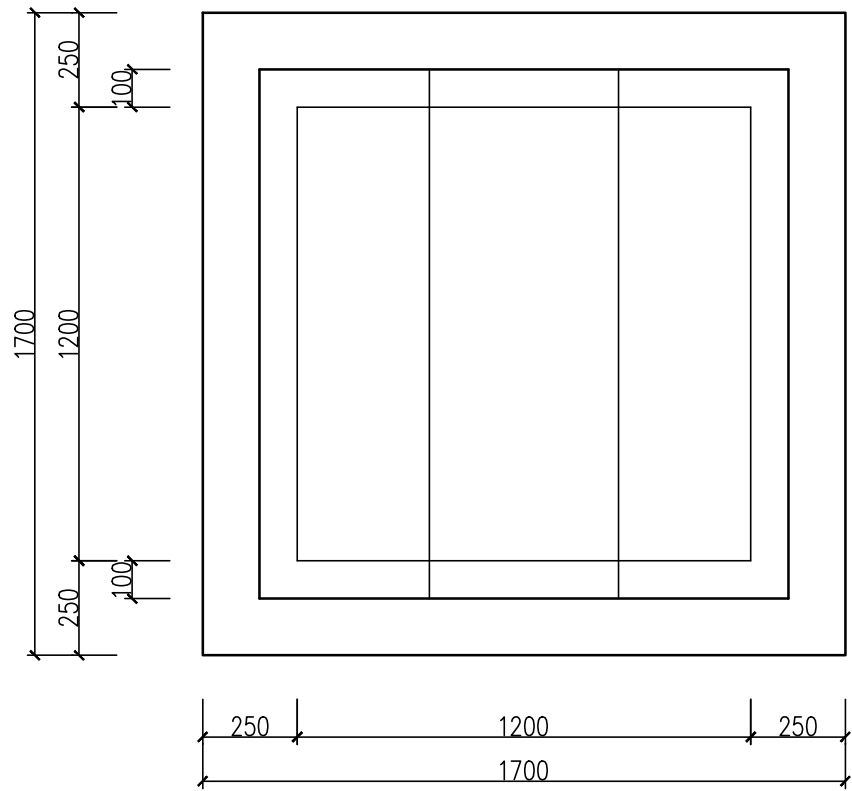
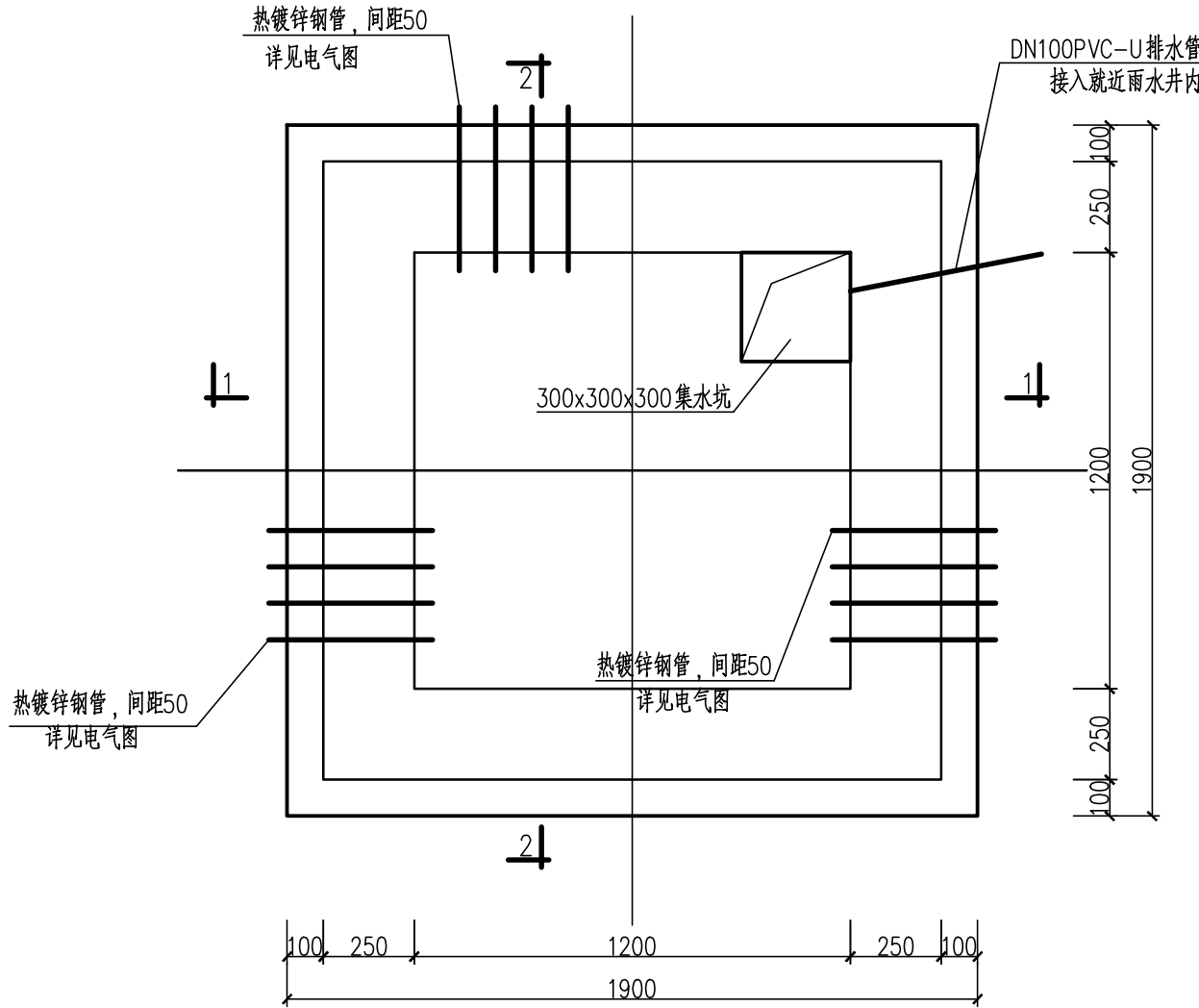


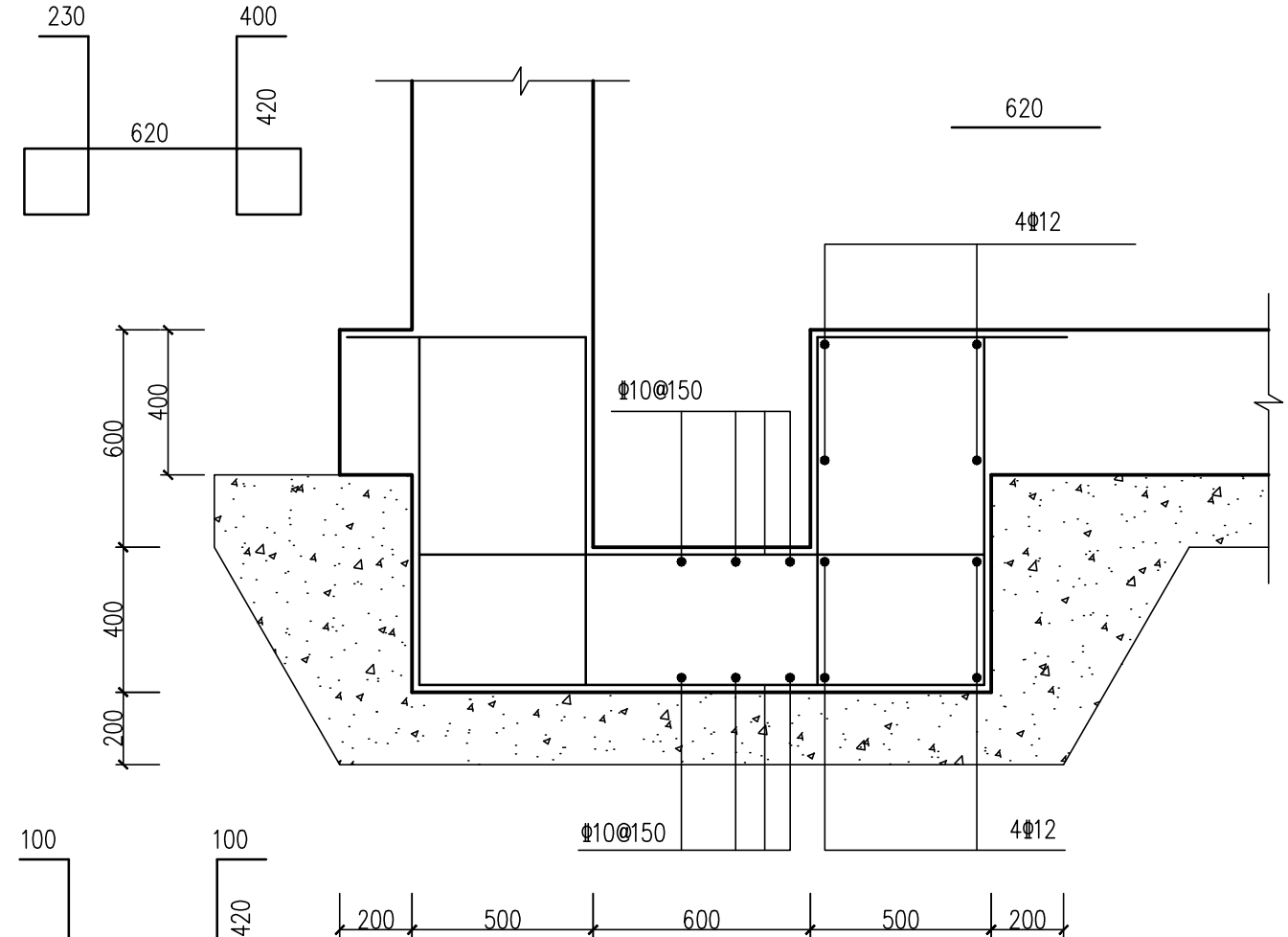
景观	
水工	环境
道路	桥梁
设备	暖通
电气	仪表
建筑	结构
给水	排水



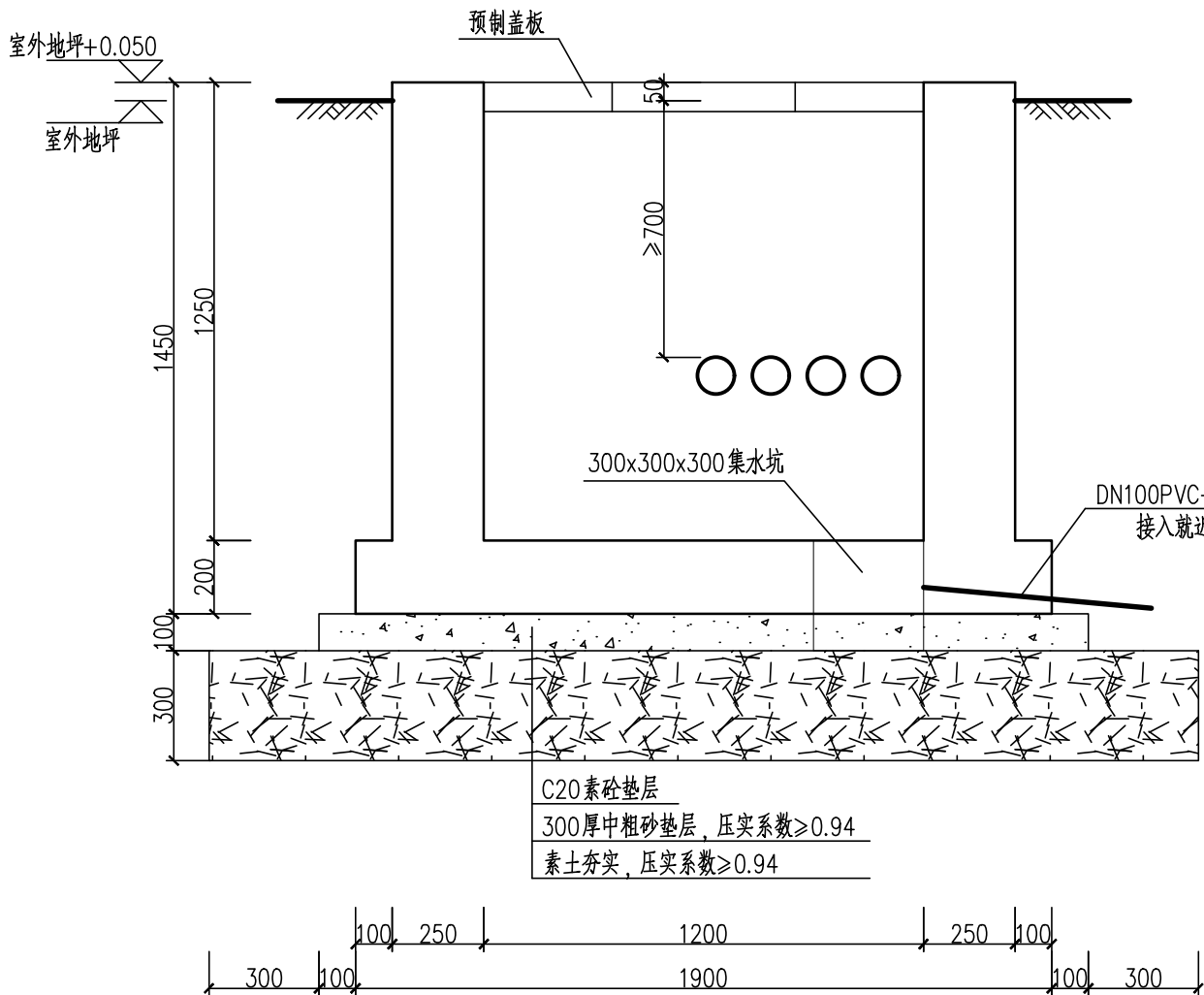
上层平面图
适用于室外电缆井



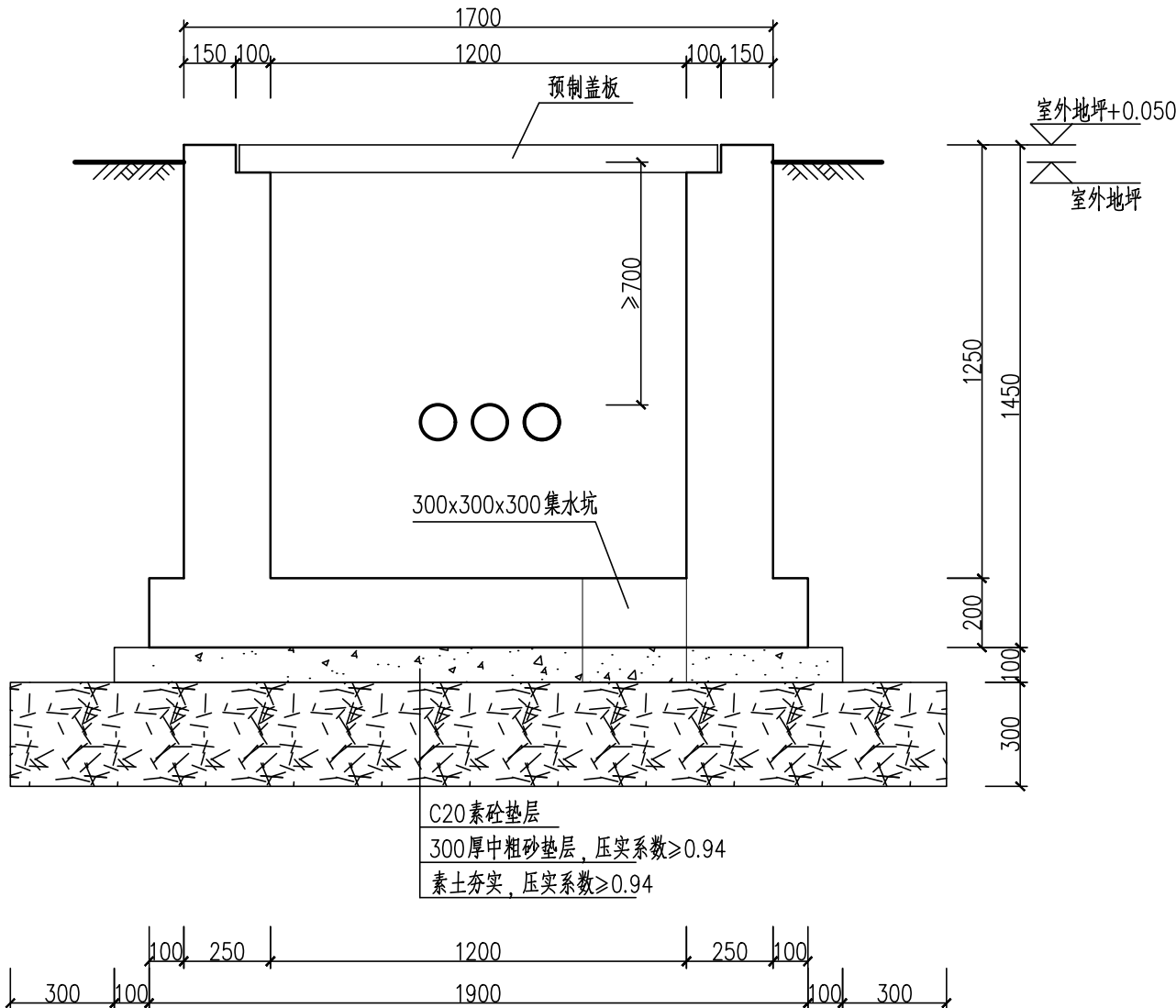
下层平面图



300X300X300集水坑加固钢筋
集水坑处池壁钢筋加长, 锚入集水坑底板
底板钢筋遇集水坑向下弯折



1-1剖面图



2-2剖面图

- 说明:
- 图中除标高以米计外, 余均以毫米计; 标高采用相对标高。
地面绝对标高参见工艺总图及电气平面图。
 - 材料:
混凝土: 结构为 C35 (P8), 垫层为 C20;
钢筋: 以 Φ 表示为 HPB300级钢; 以 Φ 表示为 HRB400级钢。
 - 混凝土保护层: 底板上层35、下层40, 池壁为 35, 盖板为 20。
 - 盖板均为混凝土预制盖板, 盖板间均为1:2水泥砂浆沟缝, 盖板搁置端下1:2水泥砂浆座浆。盖板数量按实。
 - 本单体基底采用300厚中粗砂处理, 下层填土重锤夯实。
处理后的地基承载力不小于 80kPa。
 - 沟槽壁留孔埋管详见电气图。
 - 未尽之处详见《结构设计总说明》。
 - 电缆井尺寸和埋件必须与电气专业图纸核对后方可施工。

审核	徐震	校核	杨青坡	阶段	施工图设计
设计负责人	姜序	校对	杨青坡	专业	结构
专业负责人	王兴	设计	吴东宇	比例	见图
		制图		日期	2024.11.01



东莞市望洪污水处理厂再生水利用工程

电缆井 结构设计图

项目编号	2024GD183SS
子项名称	特殊井
图号	DC01C-03-20
修正号	